

# MURDOKU

80 **mistérios** para resolver usando a lógica



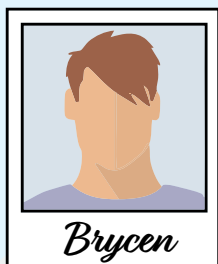
Manuel Garand

## 2. Aluguel de temporada

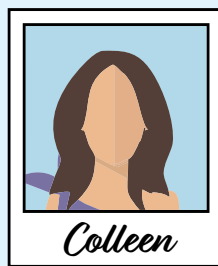
Alguém vai perder o dinheiro do Airbnb se essas manchas de sangue não desaparecerem.



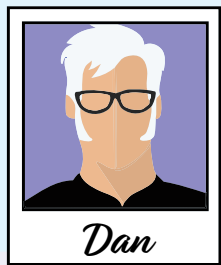
Estava **junto** de uma **TV**.



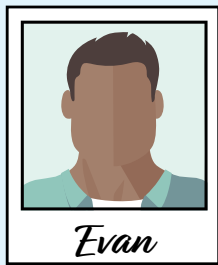
Estava em uma **poltrona**.



Estava no **banheiro**.



Estava em uma **cama**, **junto** de uma **planta**.



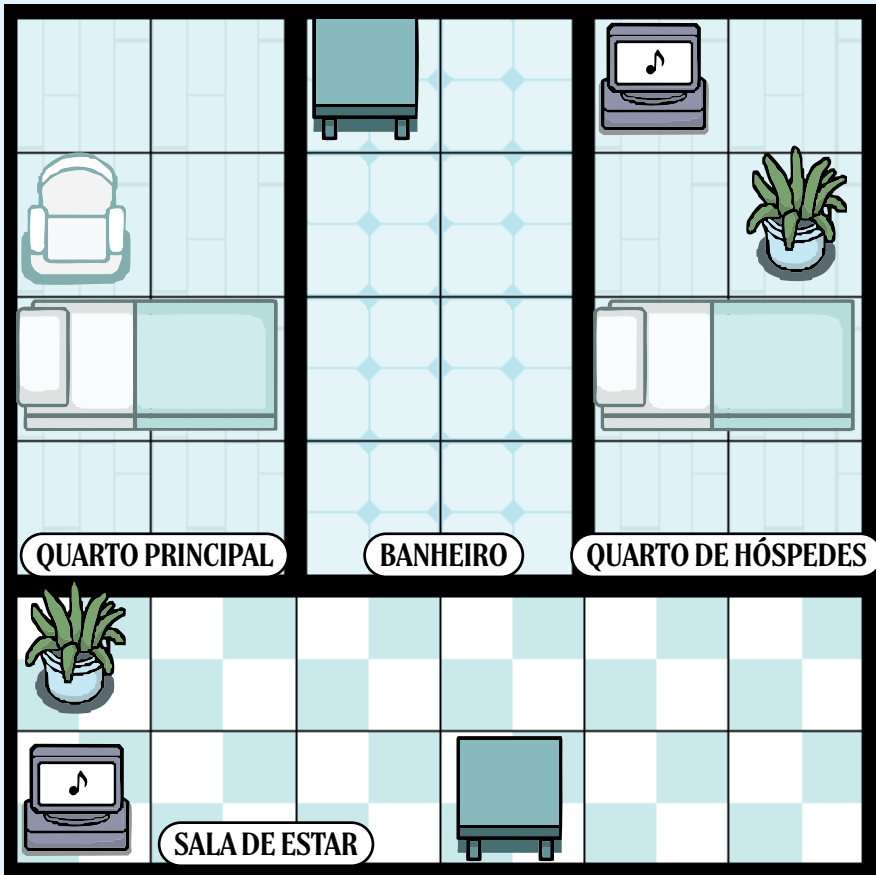
Estava **junto** de uma **cama**.



**A vítima**

Estava no último quadrado disponível, sozinho com o(a) assassino(a).

*Detetive,  
O esquema ao lado  
pode ser bastante  
útil para fazer  
anotações. Você vai  
me agradecer por isso.  
– Inspetor Williams*

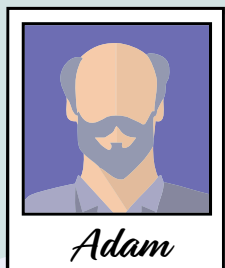


O assassino é

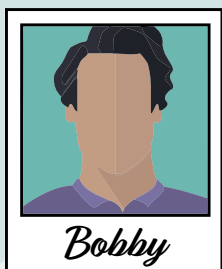
---

## 24. A loja de equipamentos eletrônicos

Ficou evidente que o criminoso estava muito pilhado.



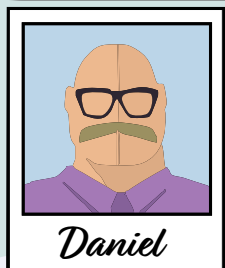
Não estava **junto** de nenhuma **TV**, **estante** ou **caixa registradora**.



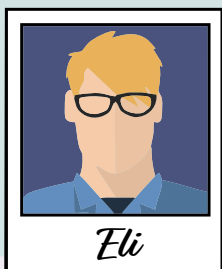
Estava **junto** de uma **TV**.



Estava na **última coluna**.



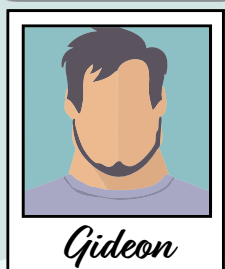
Estava **junto** de uma **mesa**, **acima** de **Bobby**.



Não havia uma **caixa** em sua **coluna**, fosse no ambiente em que ele estava ou em qualquer outro.



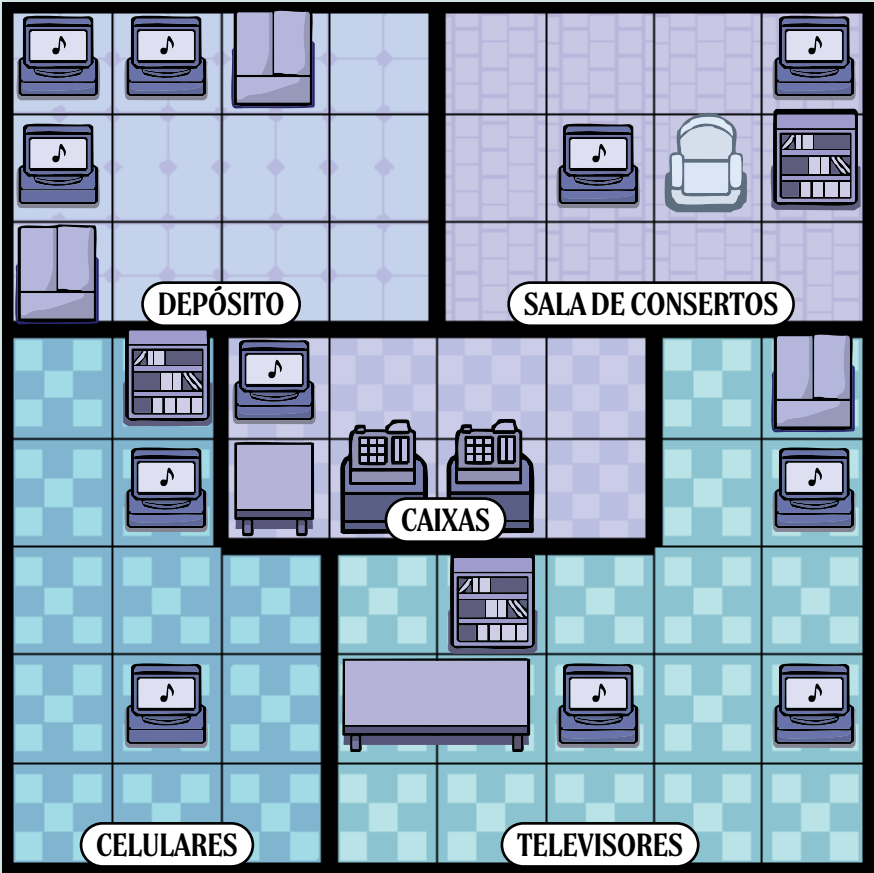
Havia outra pessoa sentada na **poltrona** do **cômodo** onde ele estava.



Estava **junto** de uma **caixa**.



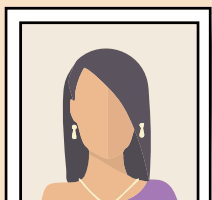
**A vítima**  
Estava sozinho com o(a) **assassino(a)**.



O assassino é \_\_\_\_\_

## 66. O aniversário do juiz

Adivinha quem não era bom em julgar o caráter de seus convidados.



*Adrianna*

Estava apenas com outra **mulher**, na **sala de jantar**.



*Birdie*

Estava na **quinta coluna**.



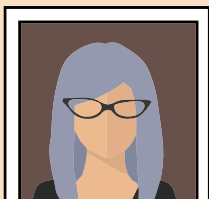
*Colin*

Era a única pessoa em uma **cama**.



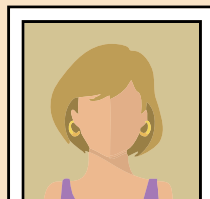
*Dharma*

Estava no **quarto principal**.



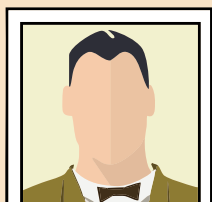
*Ellen*

Estava na **mesma linha** e no mesmo ambiente de uma **TV**.



*Francesca*

Estava **junto** de uma **planta**.



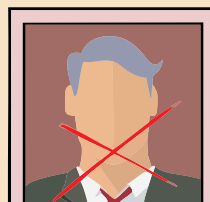
*Granger*

Estava em um **canto**.



*Heather*

Era a única pessoa sentada em uma **poltrona**.

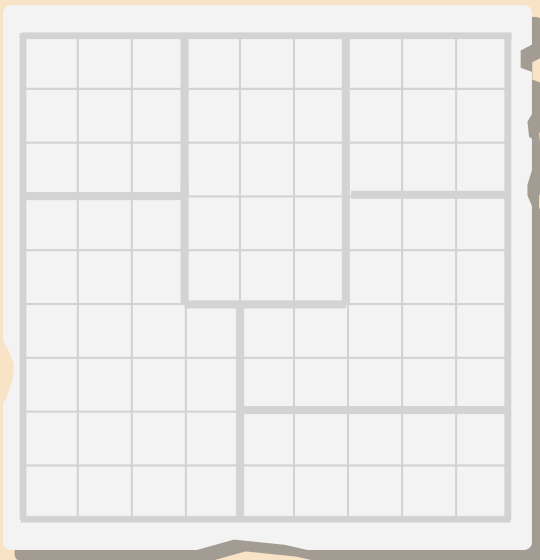
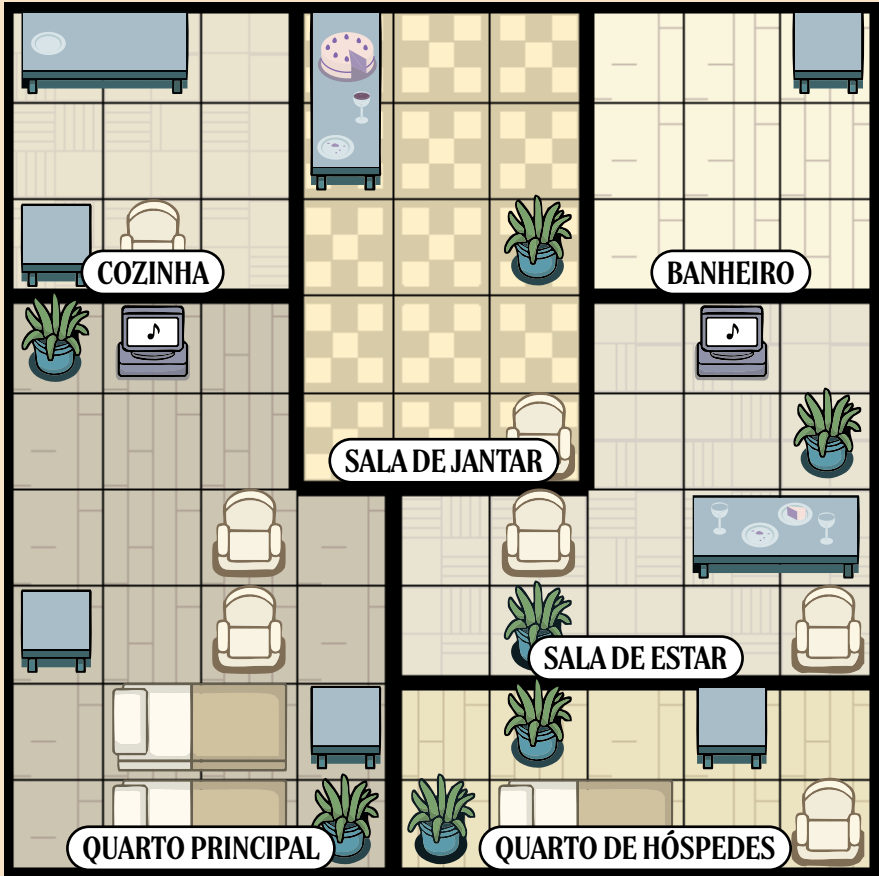


*Vito*

**A vítima**  
Estava sozinho com o(a) **assassino(a)**.



Nenhum ambiente estava vazio.



O assassino é

---